



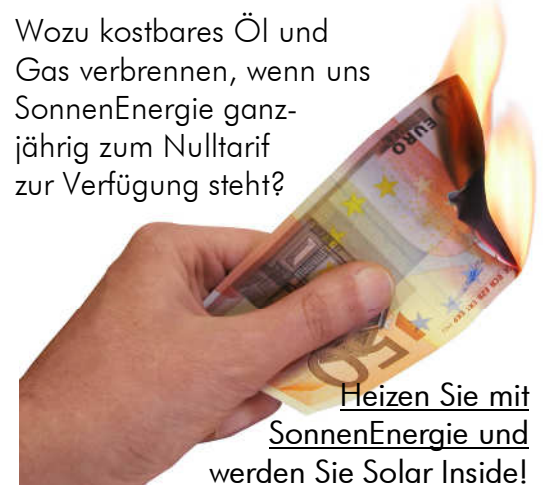
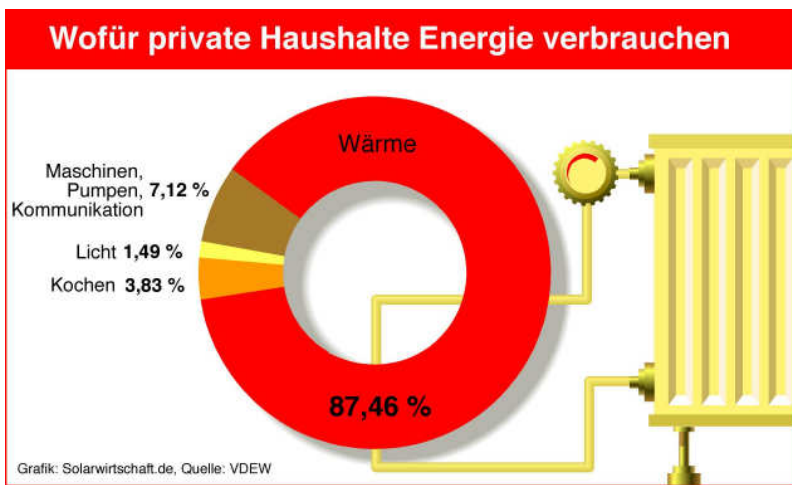
SonnenEnergiedach Größe L 12 | 16 | 24



Solare Heizungsunterstützung für Raumwärme sowie Dusch- und Trinkwasser

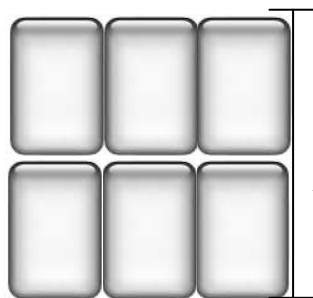
Beispielhafte SonnenEnergiedächer zur Heizungsunterstützung nach folgenden Größen (Preise auf Anfrage: Tel. 0851- 490 940 oder per eMail unter „Kontakt“)

Wir verbrauchen sehr viel Energie für die Beheizung unserer Häuser: Etwa 76 % für Raumwärme und 11 % für Warmwasser. Mit kostenloser SonnenEnergie können wir nicht nur unser Dusch- und Trinkwasser solar erzeugen, sondern ab 12 Quadratmeter Kollektorgroße solare Raumwärme erzeugen. Das reduziert den Öl- oder Gasverbrauch und bringt Bares in die Urlaubskasse. SonnenEnergiedächer in den Größen L12 – L24 lassen sich übrigens auch sehr gut mit Pellets- und Stückholzheizungen, sowie mit Kachel- und Kaminöfen kombinieren. Heizen mit Sonne und Holz!



L 12

SonnenEnergiedach 12 Quadratmeter | Heizung und Warmwasser

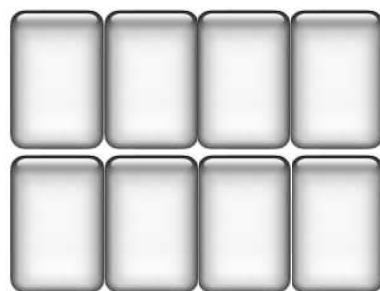


2 Reihen mit je 3 Kollektoren nebeneinander geschaltet. Das SonnenEnergiedach L 12 ist ebenso in der Größenvariante H: 2 m x B: 6 m erhältlich. Größe pro Kollektor jeweils 1,01 m Breite x 2,03 m Höhe, Indachsystem komplett mit Befestigung und formschöner Einblechung in Aluminium anthrazit. Erste Stufe der solaren Heizungsunterstützung: Im Neubau gute Ergebnisse, im Altbau lieber eine Nummer größer!

Spart jährlich bis zu 670 Liter Heizöl bzw. 670 m³ Erdgas!

L 16

SonnenEnergiedach 16 Quadratmeter | Heizung und Warmwasser



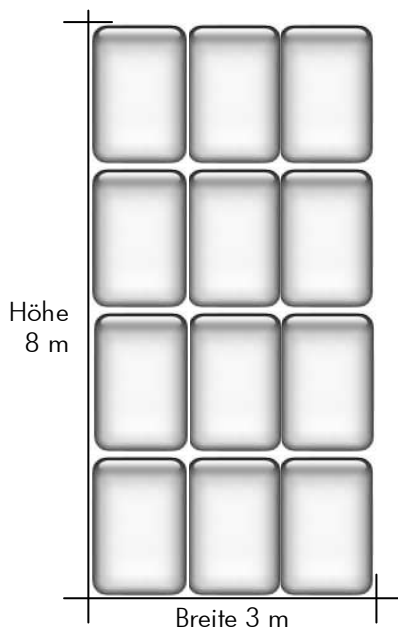
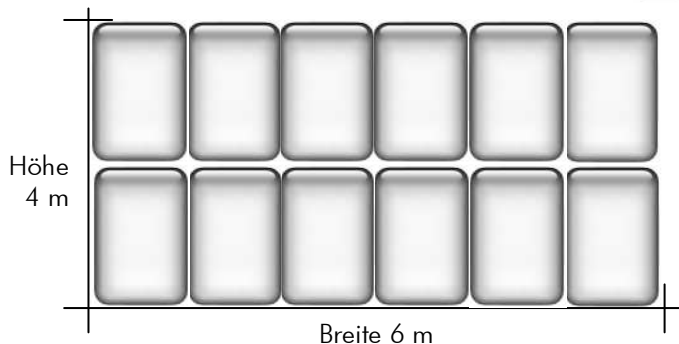
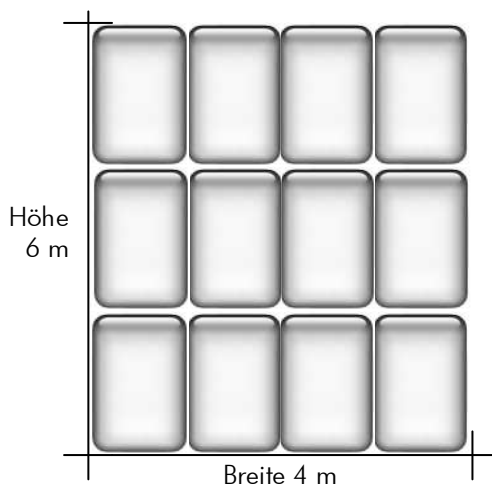
2 Reihen mit je 4 Kollektoren nebeneinander geschaltet. Größe pro Kollektor wie bei L 12, Indachsystem komplett mit Befestigung und formschöner Einblechung in Aluminium anthrazit. Auch vierreihig in der Variante B: 2m x H: 8 m erhältlich. Das SonnenEnergiedach L 16 ist die wirtschaftlich optimale Größe für das kleine und mittelgroße Einfamilienhaus. Optisch und funktional mit Empfehlung vom Fachmann!

Spart jährlich bis zu 850 Liter Heizöl bzw. 850 m³ Erdgas!

L 24 SonnenEnergiedach 24 Quadratmeter



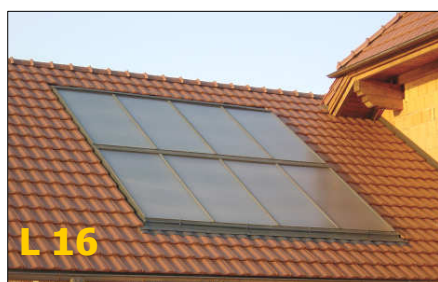
Raumheizung und Warmwasser



SonnenEnergiedach L 24 mit 12 Kollektoren á 2 Quadratmeter in 3 Größenvarianten, Indachsystem komplett mit Befestigung und formschöner Einblechung in Aluminium anthrazit.

Eine effiziente Anlage zur Heizungsunterstützung: Im Altbau spart diese Anlage viel Öl oder Gas und deckt je nach Energiebedarf ganzjährig 30 bis 40% der Heizenergie solar. Bei einem sehr gut gedämmten Einfamilienhaus kleiner bis mittlerer Größe (KfW40) schafft ein SonnenEnergiedach L 24 einen solaren Deckungsgrad über 50%. Kombiniert mit einem wohnraumbeheizten, wassergeführten Kachel- oder Kaminofen spricht das Ergebnis für sich: Sonnenhaus-Qualität, Unabhängigkeit, Wohlbefinden und Komfort pur!

Spart jährlich bis zu 1.100 Liter Heizöl bzw. 1.100 m³ Erdgas!



Mehr Geld in der Kasse. Rechnen Sie selbst!

SonnenEnergiedächer der Größen L 12 – L 24 sparen viel Öl und Gas. Aufgrund der explodierenden Energiepreise, der fallenden Preise für Solaranlagen und den staatlichen Zuschüssen zahlt sich der Einbau eines SonnenEnergiedaches bereits nach wenigen Jahren zurück. Zudem schonen wir unsere Umwelt, weil die alte Öl- oder Gasheizung effizienter läuft und weniger klimaschädliches CO₂ ausstößt.

